

Point de départ : La Tour du Lait Buré Rue Belle Maison 1 - 7340 Pâturages (Colfontaine)

La Belle Maison ou Maison Fénelon, du nom de François de Salignac de La Mothe-Fénelon (1651-1715), évêque de Cambrai.

Le prélat séjournait dans ce pied-à-terre au cours de ses tournées pastorales qui l'amenaient à y faire des haltes quand il visitait les paroisses de la région.

Elle fut transformée en auberge et devint un lieu de réunion de la « Bande à Moneuse » pendant quelques années (1794-1798).

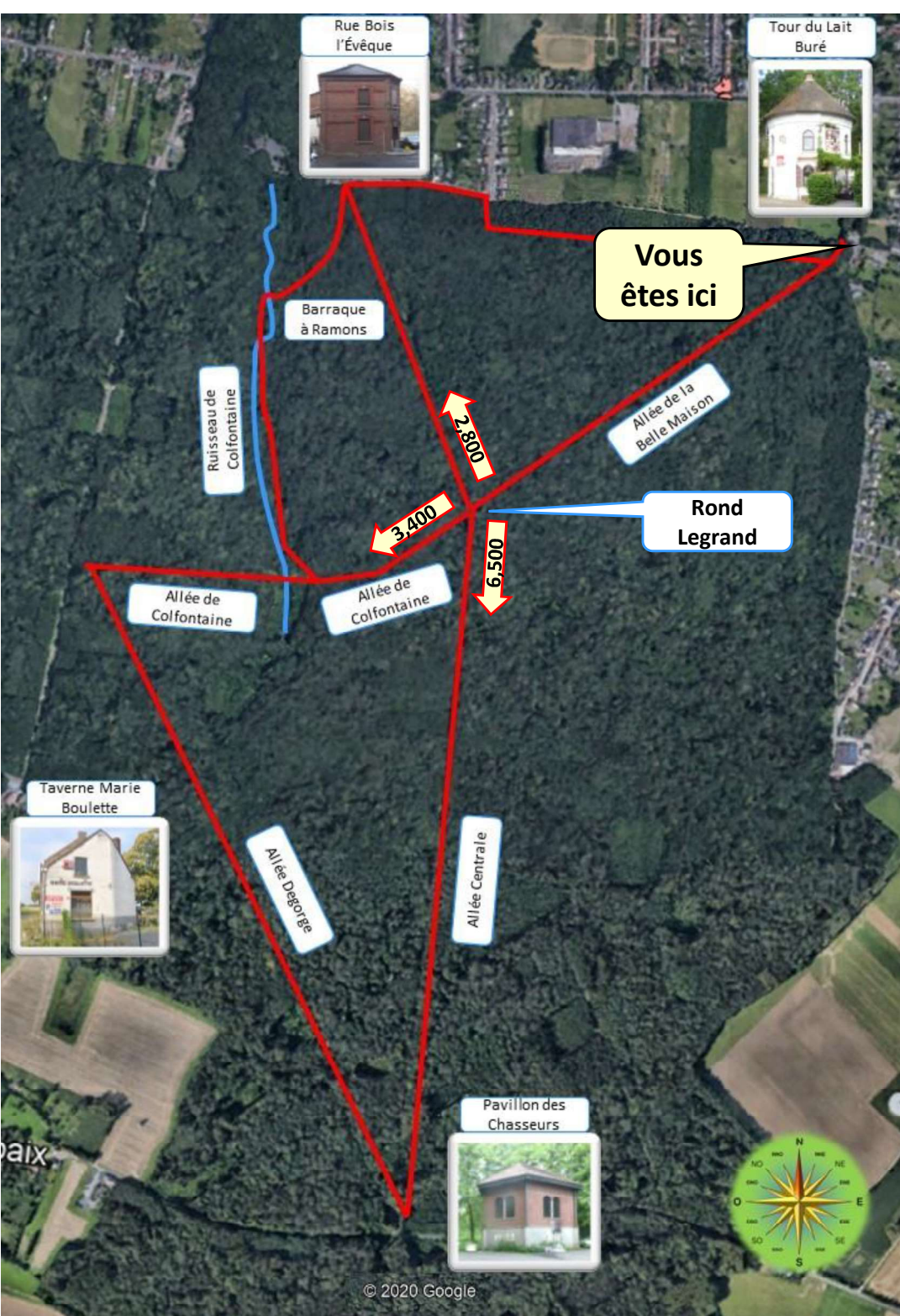
La forêt, avec maison forestière et dépendances, fut mise en vente en 1825 sous le régime hollandais lors de la liquidation des biens domaniaux par le syndicat d'amortissement.

Ce domaine fut acheté par Henri-Joseph Degorge, propriétaire du charbonnage du Grand-Hornu, qui accueille aujourd'hui le MAC's (musée d'art contemporain).

La Tour du Lait Buré fut construite en 1904 par l'architecte Achille Tillier (1854-1916), pour son propre usage.

En 1955, on plaça un toit en chaume de forme conique à la place de la plateforme, qui permettait entre autres d'observer la nature, voire de chasser. Aujourd'hui, cette habitation circulaire est devenue une taverne-restaurant.

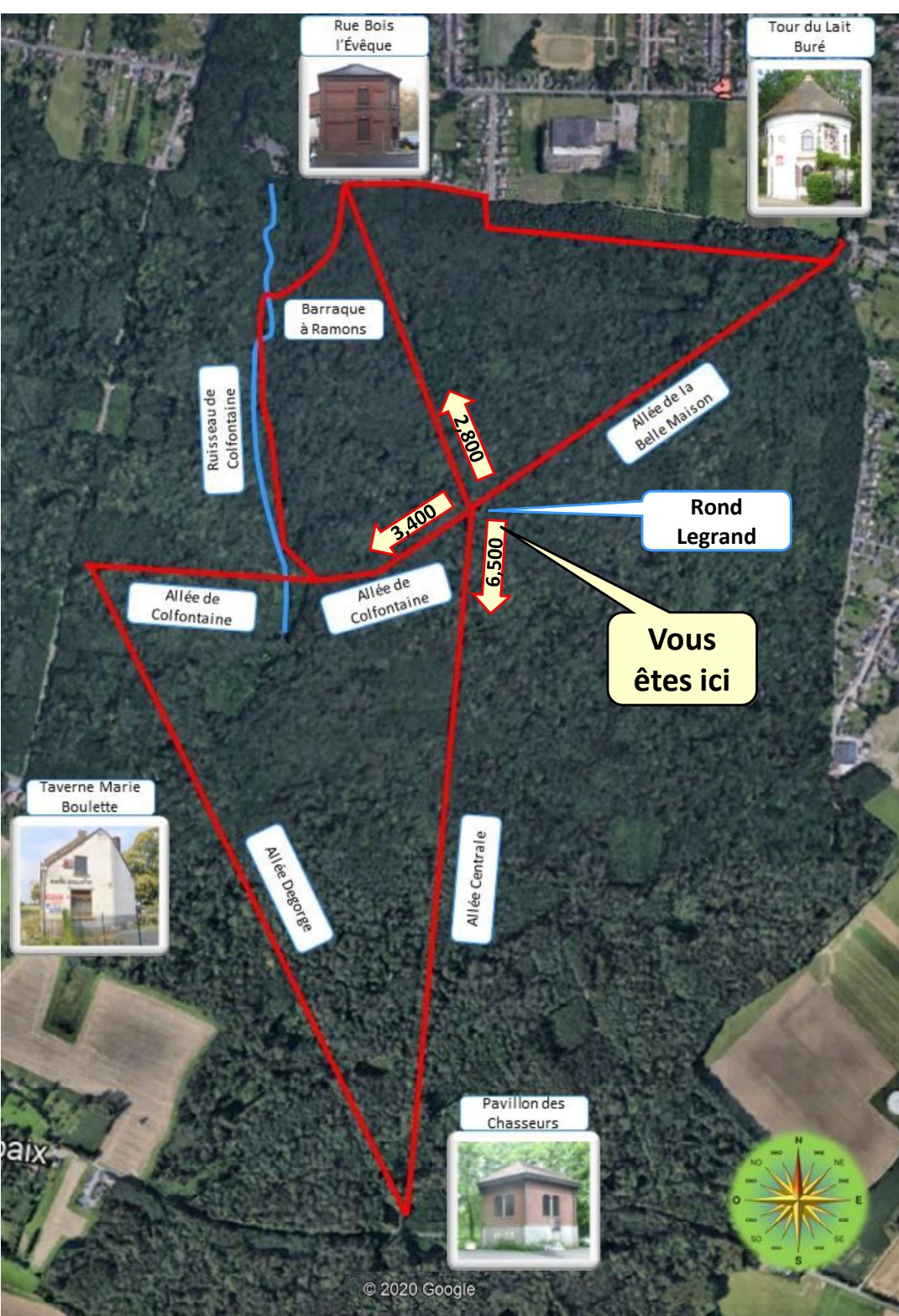
En patois borain, lait buré signifie lait battu.



Quelle que soit la distance choisie, prenez l'Allée de la Belle Maison, derrière la barrière.

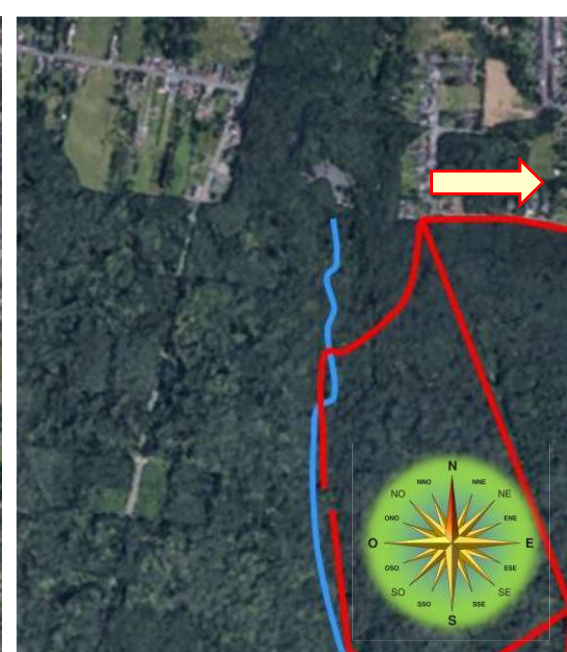
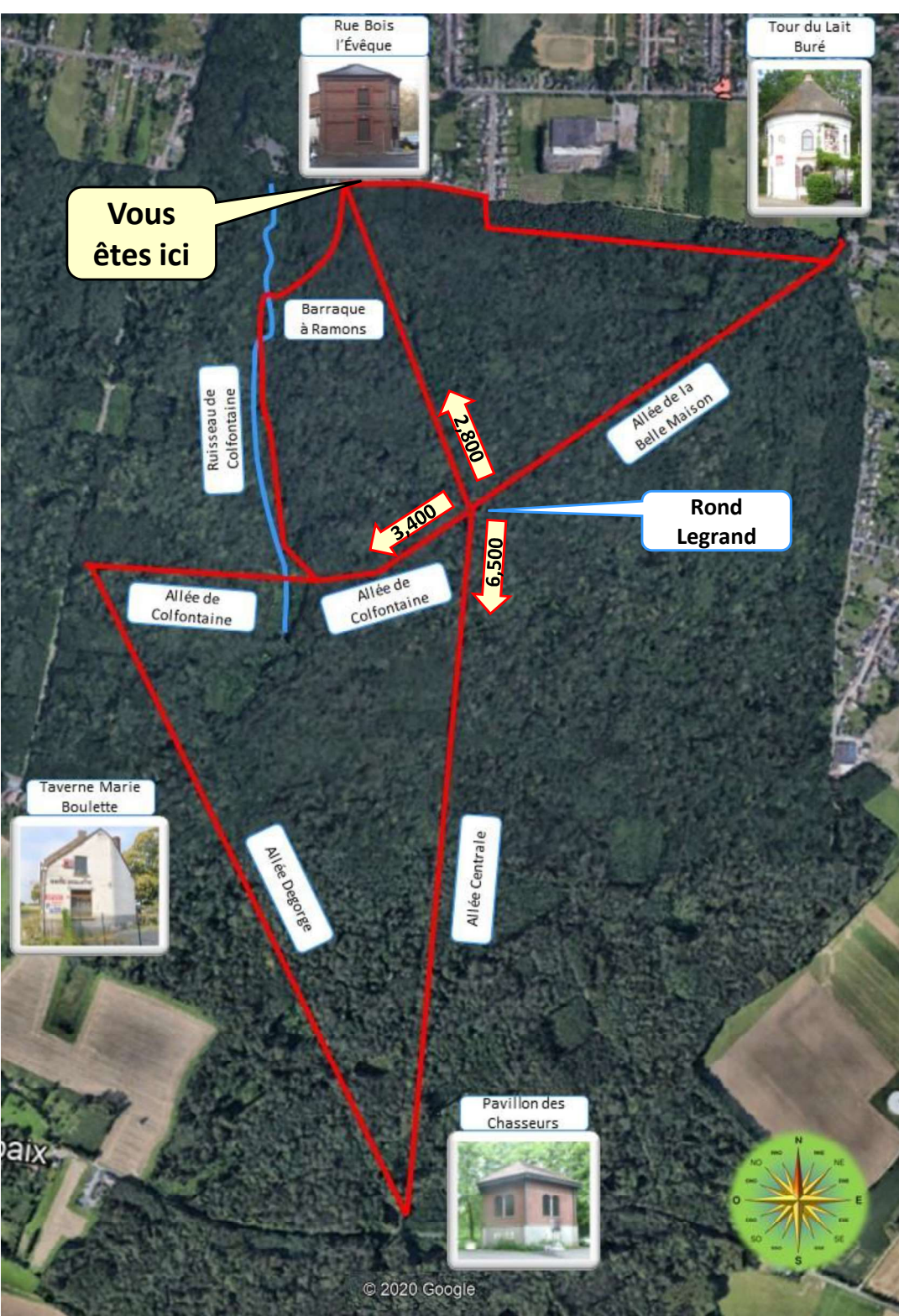
Continuez tout droit jusqu'au Rond Legrand.





Pour les 2,800 km, prenez à droite (à 3h30), puis continuez tout droit jusqu'à la sortie du bois, à la rue Bois l'Évêque, où les trois circuits se rejoignent.

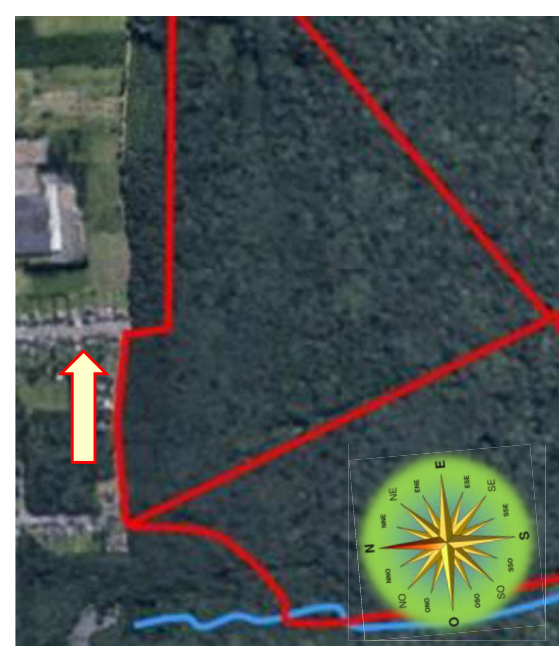
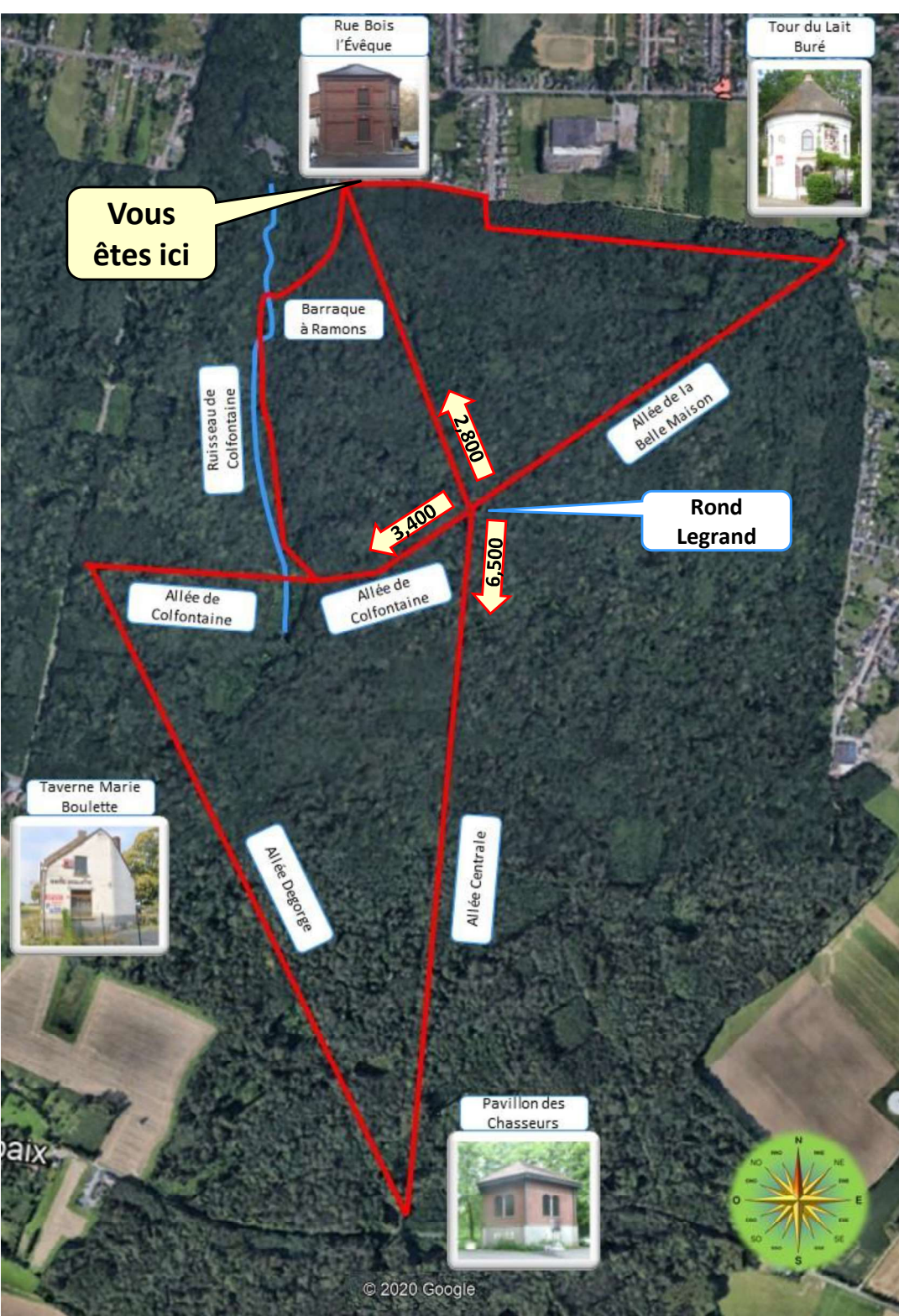




Retour commun jusqu'au point de départ

A la sortie du bois, vous arrivez dans la rue Bois l'Évêque, que vous emprunterez vers la droite.

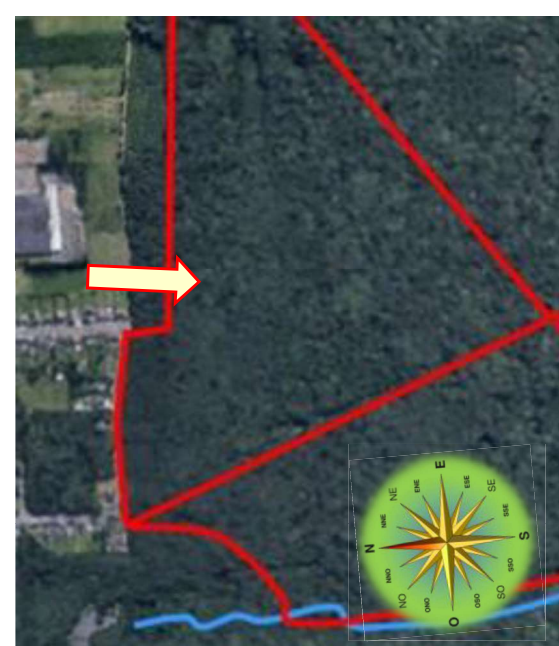
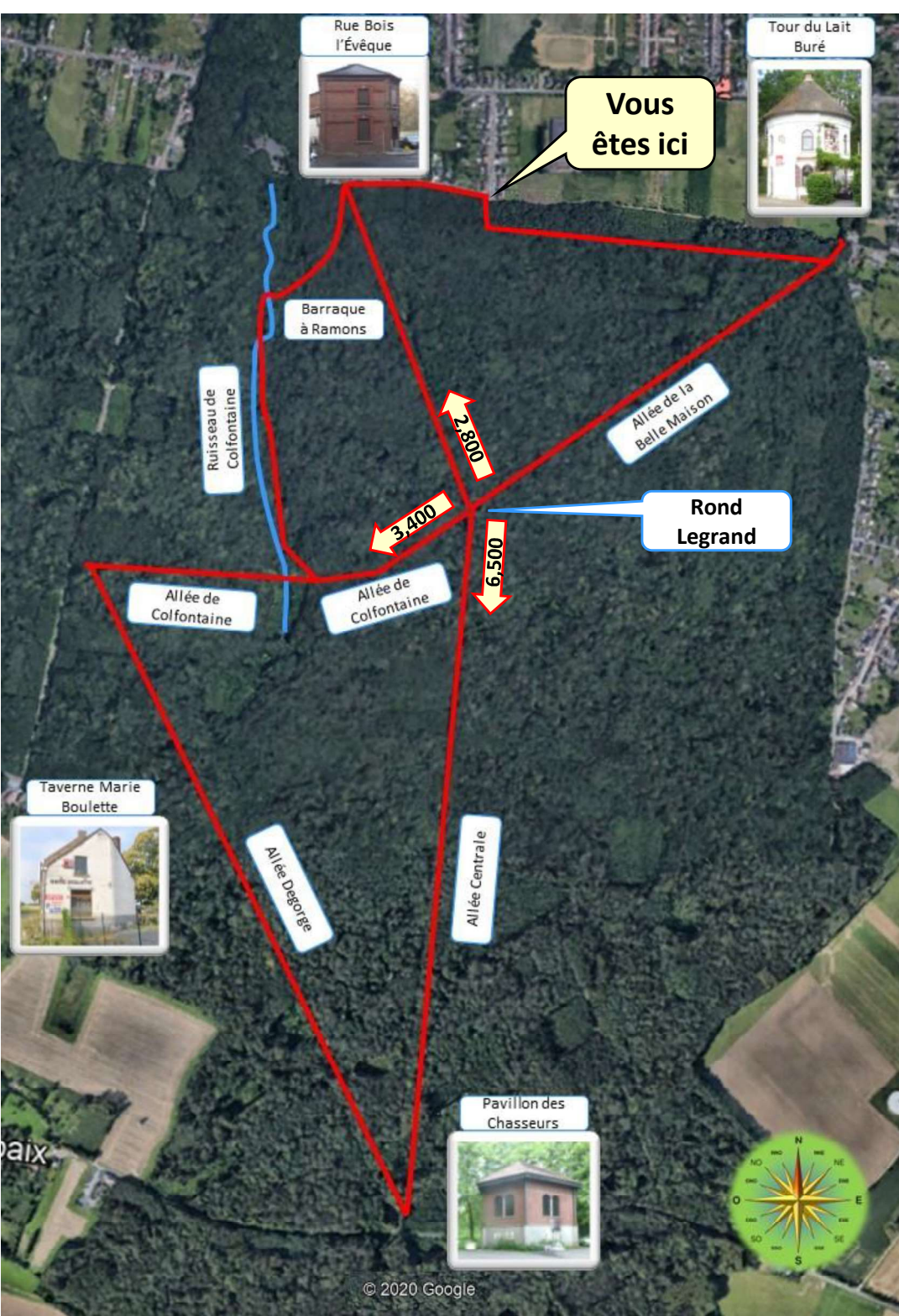




Retour commun jusqu'au point de départ

Continuez tout droit jusqu'au bout de cette rue asphaltée.

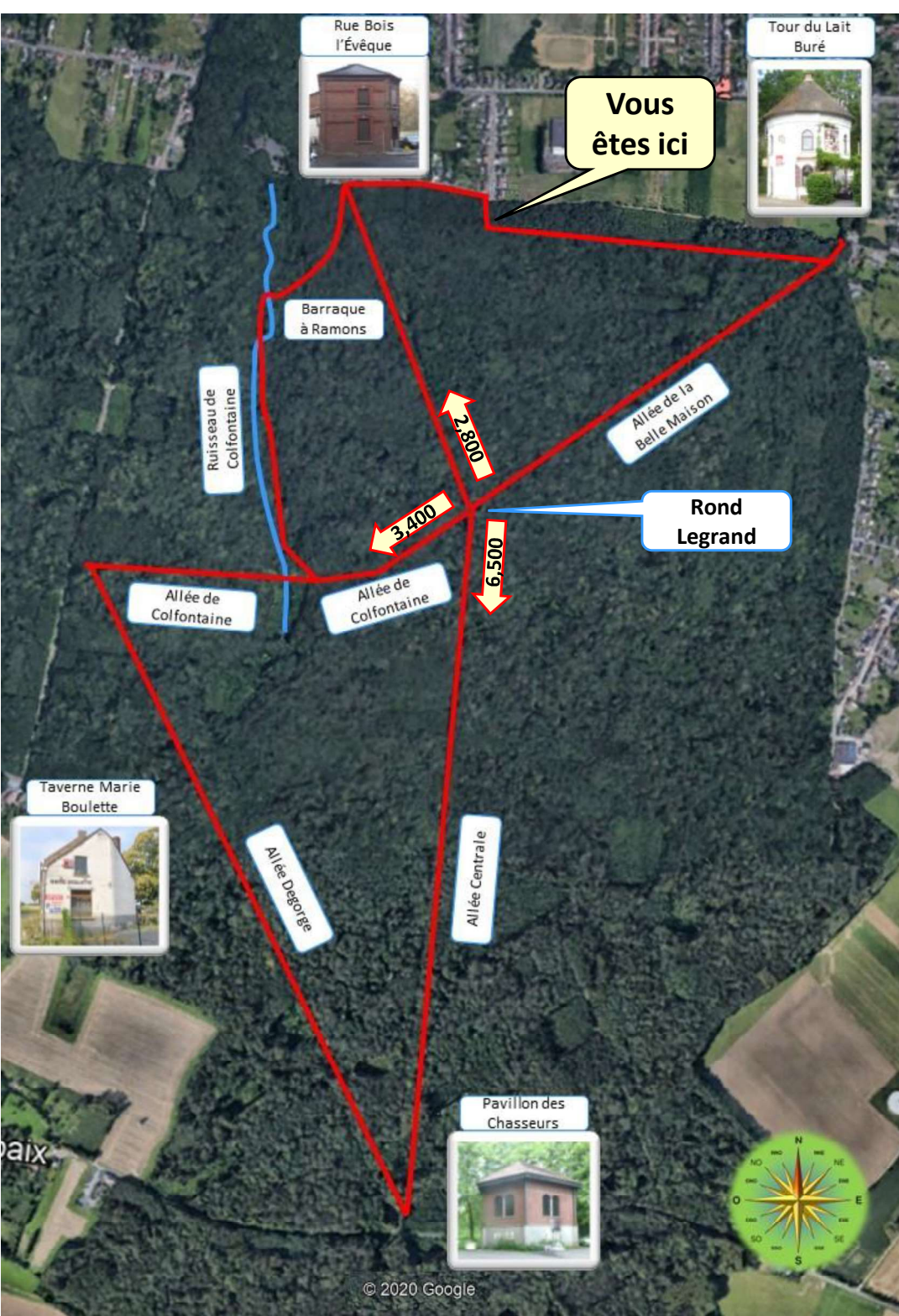




Retour commun jusqu'au point de départ

Au bout de la rue asphal-tée, prenez le chemin à droite (à 3 h).

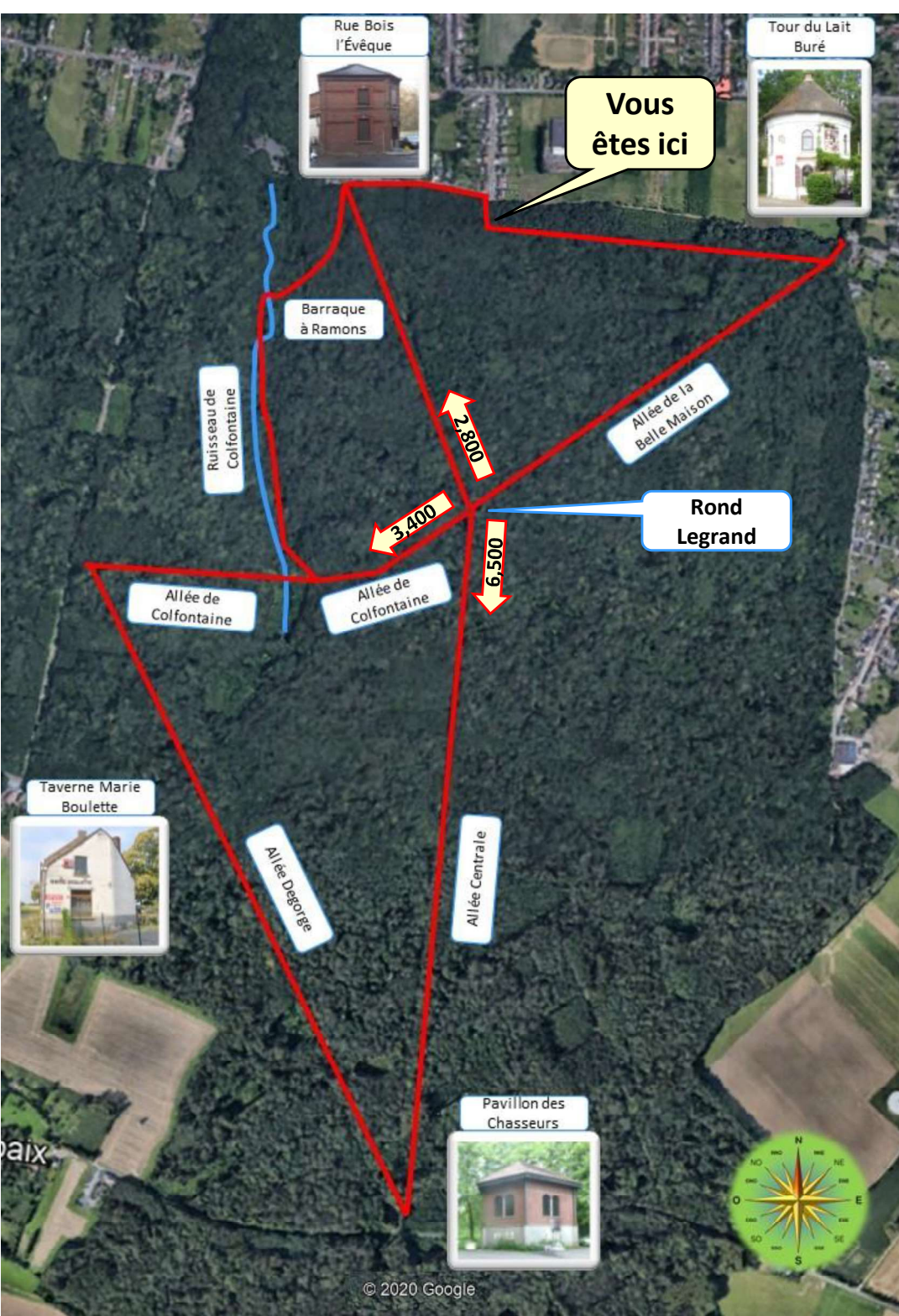




Retour commun jusqu'au point de départ

Au premier croisement de chemins, qui se trouve à une soixantaine de mètres de l'entrée du bois, prenez à gauche (à 9h30).

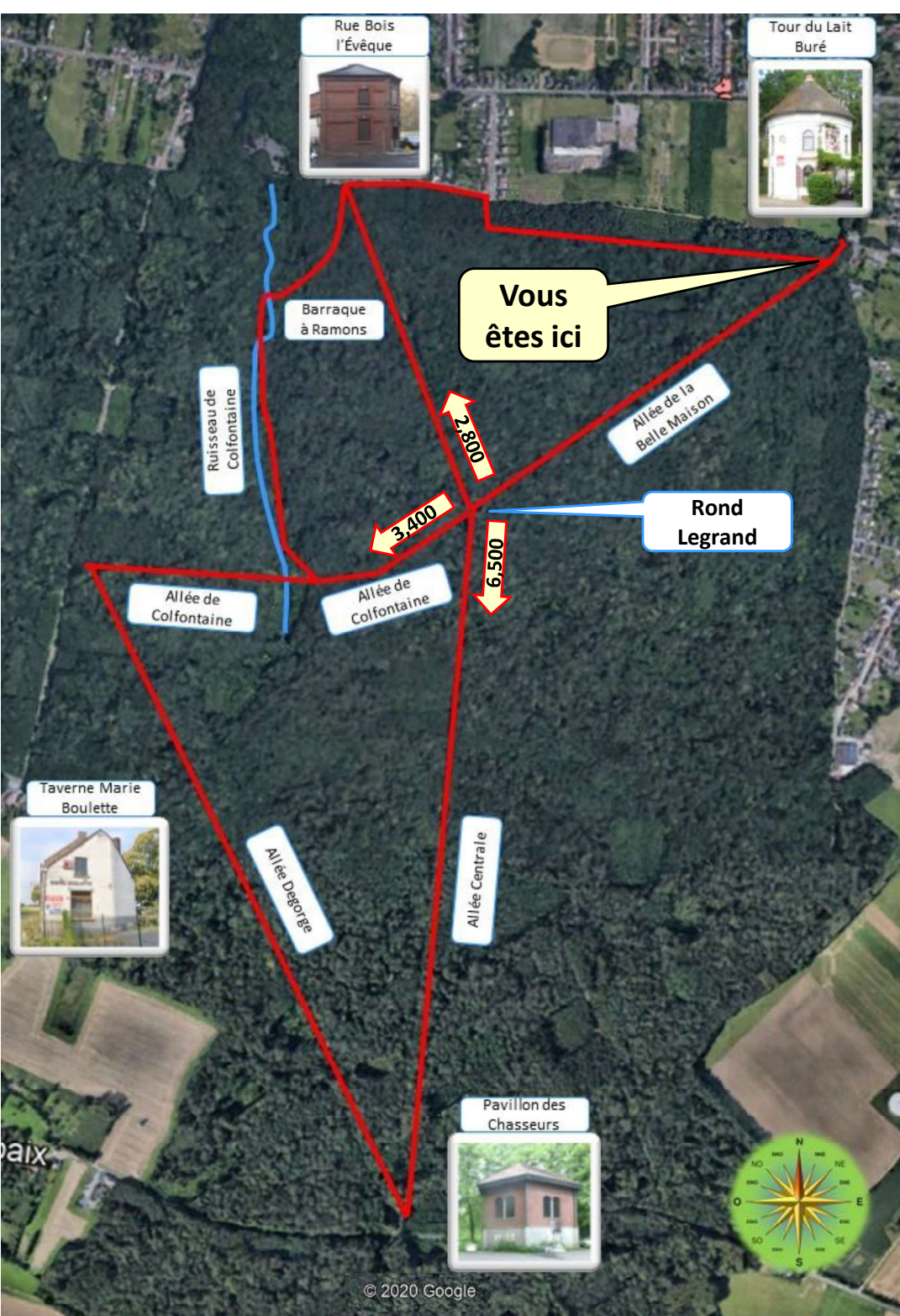




Retour commun
jusqu'au point de départ

Continuez tout droit, jus-
qu'à l'Allée de la Belle
Maison.





**Vous êtes
arrivé !**

**La Tour du Lait Buré se
trouve sur votre gauche.**

